

# APOSTILA TÉCNICA DO MÓDULO I

## **Introdução**

A actividade cinegética em Moçambique encontra-se regulada por um conjunto de diplomas legais destinados a assegurar a conservação da biodiversidade e o uso sustentável da fauna bravia.

Entre os principais instrumentos jurídicos destacam-se:

- Lei da Conservação da Biodiversidade
- Regulamento da Caça
- Regulamentos específicos emitidos pela ANAC.

Estes diplomas estabelecem o enquadramento legal da actividade de caça, definindo os direitos e responsabilidades dos caçadores e operadores.

## **Princípios da legislação de conservação**

A legislação moçambicana estabelece que os recursos naturais devem ser utilizados de forma sustentável. Os princípios fundamentais incluem:

- conservação da biodiversidade
- uso sustentável da fauna bravia
- participação das comunidades locais
- responsabilidade do Estado na gestão das áreas de conservação.

## **Licenciamento da caça**

A prática da caça depende da obtenção de licença emitida pela ANAC.

Existem diferentes tipos de licenças, incluindo:

- licença de caça desportiva
- licença de caçador guia
- licença de caça comercial.

Estas licenças determinam:

- as espécies autorizadas
- as áreas onde a caça é permitida
- o período de validade da actividade.

## **Concessões cinegéticas**

A caça pode ocorrer em diferentes tipos de áreas.

Entre as principais:

### **Coutadas oficiais**

Concessões destinadas à exploração turística da caça.

### **Fazendas de braviao**

Propriedades privadas destinadas à criação e exploração de fauna.

### **Áreas de conservação**

Algumas áreas protegidas permitem regimes específicos de caça sustentável.

### **Sistema de quotas**

Para garantir a sustentabilidade das populações de fauna, a caça é limitada por quotas anuais.

Estas quotas são definidas com base em:

- estudos científicos
- monitoria das populações
- planos de gestão das áreas de conservação.

### **Infracções e penalizações**

A legislação prevê sanções para diferentes infracções, incluindo:

- caça ilegal
- abate de espécies protegidas
- transporte ilegal de troféus.

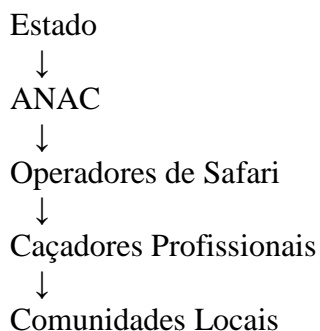
As penalizações podem incluir multas, suspensão de licenças e responsabilidade criminal.

## **4. INFOGRÁFICOS DO MÓDULO**

### **Infográfico 1**

Sistema de gestão da caça

Diagrama:



Funções:

ANAC

→ licenciamento

→ fiscalização

→ quotas

## **Infográfico 2**

Tipos de concessões cinegéticas

Diagrama comparativo:

<b>Tipo</b>	<b>Características</b>
Coutadas	concessões de caça turística
Fazendas de bravio	exploração privada de fauna
Áreas de conservação	caça regulada em áreas protegidas

## **5. MAPAS PEDAGÓGICOS DO MÓDULO**

### **Mapa 1**

Distribuição das principais áreas cinegéticas

Regiões destacadas:

- Niassa
- Tete
- Sofala
- Manica
- Gaza
- Maputo.

Conteúdo visual:

- localização das coutadas oficiais
- principais fazendas de bravio
- parques e reservas.

### **Mapa 2**

Distribuição das principais espécies de caça

Mapa com ícones de espécies:

**Região Espécies principais**

Niassa búfalo, elefante, sable

Tete kudu, impala, zebra

Sofala búfalo, facocero

Manica antílopes.

**Resultado pedagógico**

Após concluir o módulo o caçador deverá compreender:

- regras básicas da legislação de caça
- funcionamento do sistema de concessões
- importância das quotas
- consequências da caça ilegal.